

KOOBOX – MONTÁŽNÍ NÁVOD

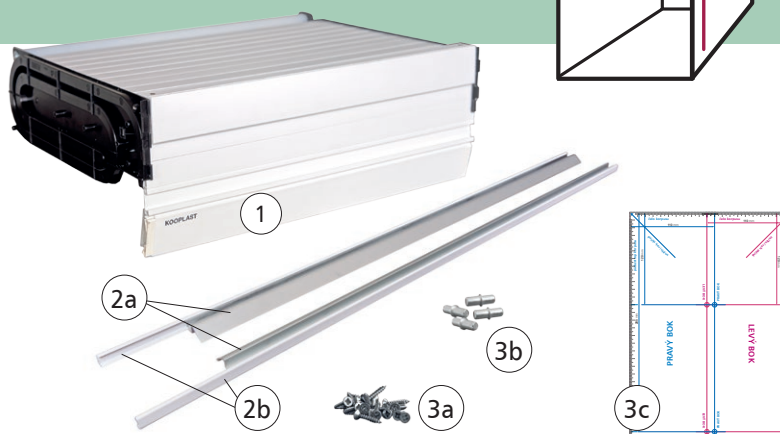


TYP SYSTÉMU VEDENÍ – TOP NAVÍJENÍ DO ŠNEKU S VYVAŽOVACÍ MECHANIKOU



Obsah balení

- 1. Roletový box** (roletový pancíř, koncová lišta s kluzovými kolíky, úchytová lišta (dle objednávky), krycí lišta, vodicí šnek a vyvažovací mechanika) – výška boxu je 120 mm
- 2. Vodicí profily:**
 - a) spodní hliníkový profil RC15 vč. předvrtaných otvorů
 - b) dekorový profil RB15 (o 80 mm delší než RC15)
- 3. Montážní příslušenství:**
 - a) vruty k vodicím profilům
 - b) podpěrky boxu 5/5 (4ks)
 - c) montážní návod vč. montážní šablony



Příprava korpusu

- Montážní šablonu (3c) přiložte na vnitřní stranu korpusu tak, aby její přední strana byla zarovnaná s čelní hranou a celou horní částí přiléhala k vnitřní straně půdy.
- Podle šablony (3c) vyvrtejte dva otvory o průměru 5 mm a hloubce 10 mm, totéž proveďte i na druhé straně korpusu. Do otvorů umístěte podpěrky 5/5 mm (3b).

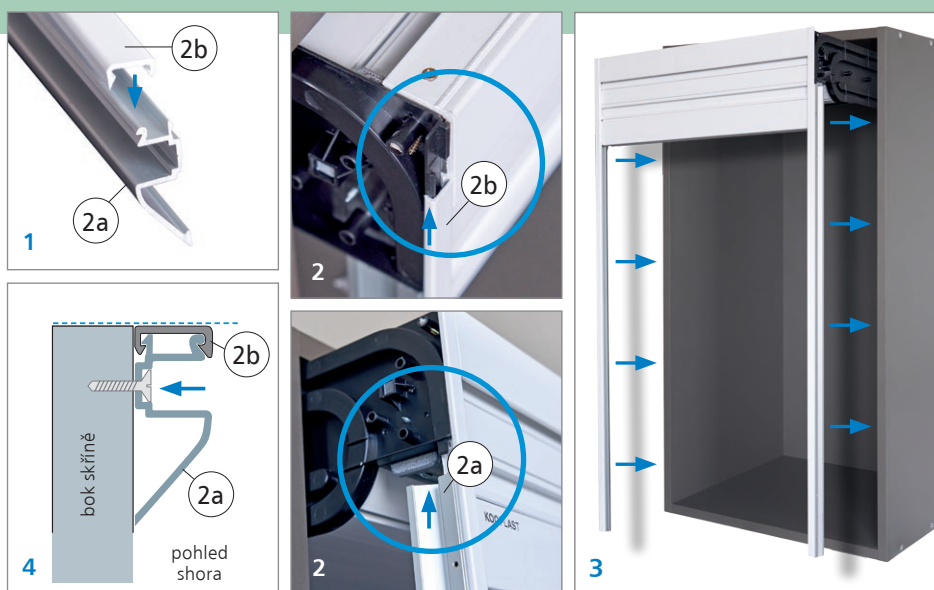
Umístění boxu



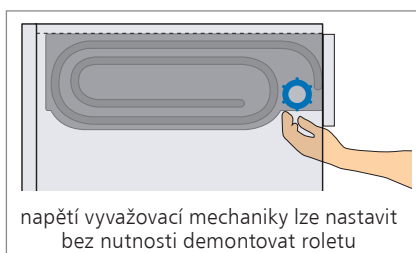
Z roletového boxu (1) odstraňte fixační pásku, pak ho vložte do korpusu skříně do prostoru nad podpěrkami (3b), nechte jej lehce předsazený. Koncová lišta směřuje dolů.

Kompletace

- Zarovnejte spodní konce hliníkového profilu (2a) a dekorového profilu (2b). Dekorový profil (2b) musí svým delším zobáčkem směřovat k drážce hliníkového profilu (2a).
- Spojené vodicí profily (2) nasuňte zespodu na box (1) tak, aby byl přesahující dekorový profil (2b) zachycen zobáčky boxu a náběh boxu (jazýček) byl vsunut do drážky hliníkového profilu (2a).
- Roletový box (1) včetně vodicích profilů (2) vsuňte do korpusu tak, aby krycí lišta boxu a vodicí profily (2) byly zarovnané s jeho přední hranou (vodicí profily jsou vloženy uvnitř korpusu).
- Vodicí profily (2) přišroubujte do korpusu skříně, roletový box se nešroubuje.

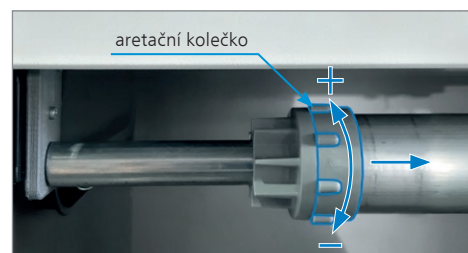


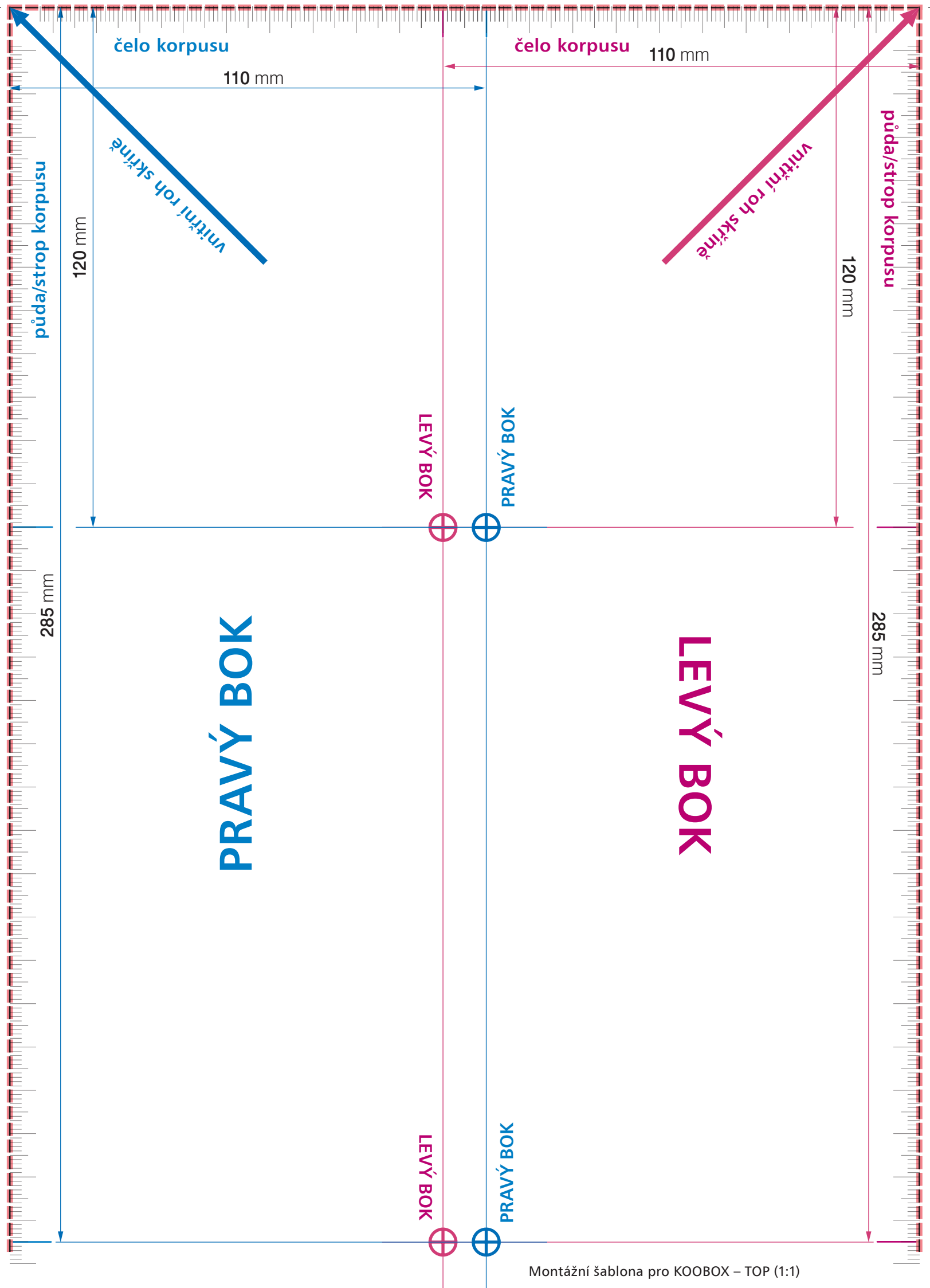
Kontrola chodu a případné nastavení vyvažovací mechaniky



Zkontrolujte správný chod rolety tak, že s roletou sjedeme dolů do koncové polohy. Pokud se roleta sama z koncové polohy zvedá nebo naopak samovolně z boxu (1) vyjíždí dolů, je nutné nastavit přepětí vyvažovací mechaniky:

Nastavení provedete tak, že vysunete aretační kolečko doprava a otáčením kolem osy napětí zvýšíte nebo snížíte.





Montážní šablona pro KOOBX – TOP (1:1)